



**シヨートステイ谷茶の丘**  
 介護員 我那覇カリンさん

昨年の3月に高校を卒業して、4月から谷茶の丘で介護の仕事を始めました。中学生の時から介護士になることが夢だったので、谷茶の丘で介護の職に就くことができとても嬉しいです。スタッフの皆さんもご利用の方々も皆優しく、毎日とても楽しくお仕事をしています。今後は介護福祉士の資格取得に向けて勉強したいと思っています。まだまだ未熟ですが、ご利用者の皆様に喜ばれる介護を目指して頑張ります。



**特別養護老人ホーム谷茶の丘**  
 介護員 中山アカリさん

令和3年4月から谷茶の丘で働き始めて9カ月がたちました。ご利用者、職員の皆さんが優しく接してくれるので、毎日すごく楽しく働けていることが嬉しいです。業務にも少しずつ慣れてきたので、これからは介護福祉士の資格取得へも挑戦したいです。初心を忘れずご利用の事を一番に考えられる、思いやりのある介護士を目指して頑張ります。



**特別養護老人ホーム大名**  
 介護員 大関優子さん

令和3年5月から老人ホームの介護員として働かせていただいています。介護の職場へ勤めるのは初めてですが戸惑うこともありましたが、ご入居者それぞれの個性を把握して、ひとりひとりが安心できる介護を目指していきたいです。また持っている美容師資格を生かして、高齢者の容姿を整えるサービスを提供して喜んでいただきたいと思います。



**デイサービスせんりょう**  
 介護福祉士 内間 紗希乃さん

昨年初めまで別の介護保険サービス事業所で介護職をしながら介護福祉士資格を取得して、昨年2月からせんりょうの介護員として勤めています。学生時代は趣味でエイサーをしており、県内の様々なイベントで演舞させてもらいました。せんりょうでもご利用者の前で披露して温かい言葉を掛けてもらい、とても嬉しくなりました。これからもご利用者に寄り添うサービスを目標に、いつも学ぶ姿勢を心掛けて働いていきたいです。

僭越(せんえつ)ながらちよつといいで…【職員紹介】

地域の「トピック」

「大名町が100周年記念誌を発行されました」

2020年、首里大名町が末吉から字大名として分離して100周年の節目を迎えられました。そこで記念誌編集委員会(大濱薫委員長)のもと編集を重ねられ、この度めでたく「100周年記念誌」を発行されました。(以下松本實秀大名町自治会長が記念誌に寄せられた「発刊の辞」から一部を抜粋して掲載させて頂きます)

大名地域では、地域の活動拠点「大名地域福祉推進会」の代表の会長、大名地域自治会長、役員、「老人ホーム大名」の職員ともども「支え合い助け合いの街づくり」のスローガンのもと、地域福祉への貢献、懇親・交流の推進に尽力されたことは誇るべき取り組みだと思います。同推進会は令和2年6月に解散し、「那覇市大名小学校区まちづくり協議会」が事業を引き継ぐこととなりました。引き続き自治会として支援し、地域福祉の向上に積極的に取り組んでいきたいと考えています。



大名町から老人ホームへ記念誌の贈呈 (左: 松本自治会長、右: 内間所長)



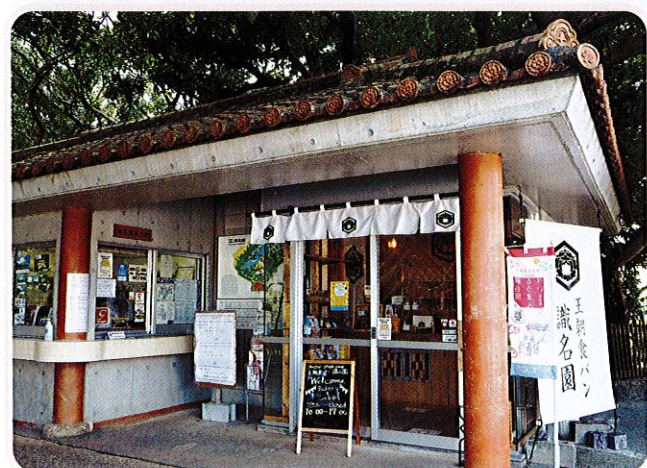
しきなガーデン ケアマネ長瀬のおすすめスポット

『王朝食パン 識名園』のご紹介

しきなガーデンから徒歩5分の場所に位置する世界遺産「識名園」。その発券所のお隣に「王朝食パン 識名園」があります。「国王の食パン」はほんのり、甘くてふわふわもちもち食感。耳まで美味しい食パンです。「王妃のぶどうパン」はぶどう好きにはたまらない、柔らかくて「ク」のある甘さのレーズンがぎゅー詰まっています。どちらも美味しく幸せな気持ちにさせてくれる逸品です！



居宅ライラックの(左から)大城・伊佐・伊禮ケアマネ



場所: 那覇市字真地421-7 (識名園駐車場内)  
 営業時間: 4月~9月 10時~17時30分  
 10月~3月 10時~17時  
 ※売切れ次第閉店する場合があります  
 定休日: 水曜日